



K-Village
2023-2024
WINTER
COLLECTION



SKI PRO SHOP SINCE 1987
KANDAHAR



KVillage Snow & Sunshine Field
SKI & OUTDOOR SHOP

一概に【バックカントリー】や【山スキー】という呼び名でも、様々な遊び方があるので、K-Village では大まかに3つのカテゴリーに分類しました。
ご自身やお仲間の方との遊び方に近いと思うカテゴリーの参考にして下さい。

- 1 **マウンテンアリング：冬期登山の延長。軽さ、行動スピードを優先したい。** 2 **ハイブリッド(ハイク&ライド)：軽さと滑りやすさ(安定感)を両立したい。**
3 **ハードライド：滑り優先。多少重量があっても雪の状態に左右されず走破性を優先したい。**

特に厳選した一部モデルのみの掲載になります。このカタログに掲載していないモデルでもオススメしたい品を多数取り扱っておりますので、お気に入りの1台をお探しの際は、是非お手伝いさせて下さい。



MARVERICK 95 TI	Length (cm)	Dimension (mm)	Radius (m)
¥103,290- 3	188	130.5 / 95 / 114.5	20.8
	180	129 / 94.5 / 113	19.3
	172	127.5 / 94 / 111.5	17.9
1/2 Weight (g) 1,800g/180cm	164	126 / 93.5 / 110	16.5

バランスの良いロッカーのパーセンテージと、軽量でもチタニウム+グラスファイバーで剛性を持つ事により、シチュエーションを選ばないオールマウンテンの人気モデル。



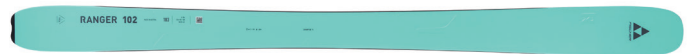
BENT 110	Length (cm)	Dimension (mm)	Radius (m)
¥114,290- 3	188	134 / 110 / 125	19
	180	133 / 110 / 124	18
	172	132 / 110 / 123	16
1/2 Weight (g) 1,750g/180cm	164	131 / 110 / 122	14.4

昨年より新設されたこの幅は、いわゆる「痒いところに手が届く」という絶妙なモデル。サーフライド的な滑りから、フリースタイル的なエアまでなんでもこなせる1台。



BACKLAND 100	Length (cm)	Dimension (mm)	Radius (m)
¥98,890- 2	188	130.5 / 101 / 121	21.6
	180	129.5 / 100 / 120	19.2
	172	128.5 / 99 / 119	17
1/2 Weight (g) 1,380g/180cm	164	127.5 / 98 / 118	14.6

複数台を所持して楽しむのではなく、シーズンを通してマルチに使うならこのモデル。軽さはツアーモデルに寄りながらも、フリーライドモデルに近いという万能スキー。



RANGER 102	Length (cm)	Dimension (mm)	Radius (m)
¥154,000- 3	190	139 / 104 / 129	20
	183	138 / 103 / 128	19
	176	137 / 102 / 127	18
1/2 Weight (g) 2,050g/183cm 1,900g/176cm	169	136 / 101 / 126	17

【RANGER】シリーズの中でも芯材に配分されているチターナルの長さや幅、そのカットの角度などがバランス良く、新雪・悪雪・サラ雪、更にはハードバックされたバーンでも、なんでもこなせるオールラウンドモデル。



TRANSALP 86 CTI	Length (cm)	Dimension (mm)	Radius (m)
¥126,500- 1	176	-	-
	169	-	-
	162	115 / 85 / 102	19
1/2 Weight (g) 1,205g/162cm	155	-	-

ハイクアップが主体の軽量ツアーモデル。軽量モデルの弱点である剛性の弱さを感じずに滑りやすいので、登りも下りもスピード重視という方にオススメ。



TRANSALP 105 CTI	Length (cm)	Dimension (mm)	Radius (m)
¥143,000- 1	185	-	-
	178	139 / 105 / 124	22
	171	-	-
1/2 Weight (g) 1,530g/178cm	164	-	-

今シーズンリニューアルされた【TRANSALP】シリーズで最もワイドなモデル。軽量化の定番となっている桐を芯材に用い、独自の空洞化製法(Air Tec)にチタン素材とカーボン素材を組み合わせたツアーモデル。



SPUR	Length (cm)	Dimension (mm)	Radius (m)
¥147,400- 3	189	-	30.5
	179	147 / 127 / 136	24.5
	169	-	21.5
1/2 Weight (g) 2,150g/179cm	159	-	20.5

フローティング重視のフリーライドモデル。本体の自重もあるので、悪雪も得意なスキー。短い長さ設定もあるので、女性用スーパーファット、又はラッセルマシンとして使用しても楽しい。



ZERO G 095	Length (cm)	Dimension (mm)	Radius (m)
¥119,900- 1	185	-	24
	178	127 / 95 / 111	22
	171	-	22
	164	-	19.5
1/2 Weight (g) 1,260g/178cm	157	-	19

各社のツアーモデルの中でも軽さと剛性のバランスがとれたユーティリティーモデル。ツアーモデルのスキー選びに迷ったら、「コレにしておけば間違いなし」とオススメ出来るスキー。



RUSTLER 10	Length (cm)	Dimension (mm)	Radius (m)
¥132,000- 2	192	-	19.5
	186	-	18.5
	180	134/102/123	17.5
	174	-	16.5
	168	-	15.5
1/2 Weight (g) 1,880g/180cm	162	-	14.5

今期より【RUSTLER】シリーズはすべて軽量化を図りリニューアル。3種類の芯材をミックスさせることによって、トップからテールまで均一にたわみ易くなり、新雪でのフローティングがとてもスムーズ。



ZERO G LT 080	Length (cm)	Dimension (mm)	Radius (m)
¥108,900- 1	178	-	22
	171	108 / 80 / 94	21
	164	-	20
	157	-	19
1/2 Weight (g) 980g/171cm	150	-	18

圧倒的な軽さが魅力のモデル。残雪期のロングツアーやファストハイク的な用途を楽しむのにオススメ。



SENDER 94 TI	1/2 Weight (g)	Length (cm)	Dimension (mm)	Radius (m)
¥93,500- 3	1,900	186	128 / 95 / 118	22
	1,800	178	128 / 94 / 118	19
	1,700	172	127 / 93 / 117	16
	1,600	164	127 / 93 / 117	14
	1,500	156	127 / 92 / 117	12

肉抜きをし軽量なトップ部分(AIR TIP)が、緩やかなショベル形状と合わせて、スイングバランスが非常に気持ち良いモデル。地形のあるゲレンデなどをメインとしたシチュエーションに最適なオールマウンテンスキー。



ESCAPER 80	1/2 Weight (g)	Length (cm)	Dimension (mm)	Radius (m)
¥82,500- 1	1,300	169	124 / 80 / 110	15
	1,250	161	124 / 80 / 110	13
	1,150	153	124 / 80 / 110	12
	1,100	145	124 / 80 / 110	10

短いサイズ設定までであるので、女性やシニアにもオススメのモデル。登山的な用途がメインで、主に山を移動する道具として最適。



**RIPSTICK 96
BLACK EDITION**

	Length (cm)	Dimension (mm)	Radius (m)
	188	136 / 96 / 110	19.5
	180	136 / 96 / 110	18
	172	136 / 95 / 110	16.2
	164	133 / 94 / 108	15.1

1/2 Weight (g) 1,710g/180cm

例えるなら、筋肉ムキムキのマッチョなスキー。
ハイスピードでのコントロール性能はこのクラスで敵なし。



RIPSTICK 106

	Length (cm)	Dimension (mm)	Radius (m)
	188	143 / 106 / 120	20.4
	180	143 / 106 / 120	18.1
	172	143 / 105 / 120	17
	164	138 / 104 / 117	16

1/2 Weight (g) 1,830g/180cm

スベックほどスキーの幅を感じないモデル。
独自の左右非対称 (AMPHIBIO) 構造もあり、長さを感じないので、ライディング重視なら、思い切って長めをお選びください。



RIPSTICK TOUR 104

	Length (cm)	Dimension (mm)	Radius (m)
	187	129 / 104 / 122	25.4
	180	129 / 104 / 122	23
	173	129 / 104 / 122	21.5
	166	129 / 104 / 122	19

1/2 Weight (g) 1,540g/180cm

ハイク&ライドを見事に両立したモデル。
芯材の中央にカーボンチューブを配し、更にトップからテールまでカーボンシートで覆い、軽量のスキーにありがちの挙動の不安定感を全く感じないスキー。

HEAD



KORE 117

	Length (cm)	Dimension (mm)	Radius (m)
	184	145 / 117 / 129	24.6
	177	-	-

1/2 Weight (g) 1,710g/177cm

シリーズの中で一番ワイドなモデルであるが、軽量の芯材と「グラフィン」+「カーボン」の組み合わせで俊敏な動きも得意。開けたオープンバーンでも、狭いツリーランでもパウダーを存分に楽しめる。

STÖCKLI
THE SWISS SKI



STORMRIDER 95

	1/2 Weight (g)	Length (cm)	Dimension (mm)	Radius (m)
	1,919	184	132 / 95 / 123	19.4
	1,780	157	132 / 95 / 123	17.2
	1,686	166	132 / 95 / 123	15.2

1/2 Weight (g) 1,710g/177cm

一度乗ったら忘れられない、ハンドメイドならではの「フレックスのしなやかさ」と「トーションの強さ」が高い次元でバランスの取れているモデル。

VÄIKI



M6 MANTRA

	Length (cm)	Dimension (mm)	Radius (m)
	191	135 / 96 / 119	35 / 21 / 28
	184	135 / 96 / 119	32 / 19 / 26
	177	135 / 96 / 119	30 / 18 / 24
	170	135 / 96 / 119	27 / 16 / 22
	163	135 / 96 / 119	24 / 14 / 20

1/2 Weight (g) 2,070g/177cm

定番のフリーライド オールマウンテンモデル。新雪・圧雪・湿雪、どのシチュエーションでも楽しめるモデル。トップの接雪点に合わせて編み込まれたカーボンが雪面からの衝撃を程よく抑え、ターンの導入時に不安が全くないスキー。



BLAZE 106

	Length (cm)	Dimension (mm)	Radius (m)
	186	146 / 106 / 128	40 / 19 / 30
	179	146 / 106 / 128	36 / 17 / 28
	172	146 / 106 / 128	33 / 16 / 25
	165	146 / 106 / 128	29 / 14 / 23

1/2 Weight (g) 1,593g/165cm

絶妙なロッカーのパーセンテージが、スベック以上の浮力をもたらし、トップ・センター・テールの異なるラディウスがスムーズなターンと、素早い切り返しをサポート。スキーヤーのレベルを問わず扱いやすいスキー。



NOCTA

	1/2 Weight (g)	Length (cm)	Dimension (mm)	Radius (m)
	2,100	190.6	147 / 122 / 137	19
	2,025	185.5	145 / 122 / 136	19
	1,900	177.6	145 / 122 / 135	19

1/2 Weight (g) 1,710g/180cm

第3世代のNOCTAはノーマルキャンパーになりましたが、従来のモデルとバランス感が同じになる様に設計されています。
テレマークビンディングの使用によるトップシート剥離は保証外となります。



DRACO FREEBIRD

	1/2 Weight (g)	Length (cm)	Dimension (mm)	Radius (m)
	-	189.2	139 / 112 / 127	23
	2,050	181.5	138 / 110 / 126	21
	1,800	176.2	136 / 110 / 125	21

1/2 Weight (g) 1,710g/180cm

BCで一番長い期間使用出来るセンター110mm前後で、ツインチップ味付けです。
テレマークビンディングの使用によるトップシート剥離は保証外となります。



NAVIS FREEBIRD

	1/2 Weight (g)	Length (cm)	Dimension (mm)	Radius (m)
	1,800	185	139 / 102 / 120	19
	1,700	179	138 / 102 / 119	19
	1,625	173	138 / 102 / 118	19
	1,550	167	136 / 102 / 116	19

1/2 Weight (g) 1,710g/180cm

ビンディング取付部にチタプレートを使用、芯材が桐・ポプラ混合ながらしっかり滑れます。
テレマークビンディングの使用によるトップシート剥離は保証外となります。

K2



CRESCENDO

	Length (cm)	Dimension (mm)	Radius (m)
	186	-	-
	177	155 / 132 / 144	19.6
	168	-	-
	159	-	-

1/2 Weight (g) 2,120g/177cm

McConkey シェイプのPont2oonから少しテール側が太くなり、重量も250~300g近く軽量になります。159cmの短め設定も変わらずあります。
Blizzard SPURと重量が変わらなくなりました。

salomon



QST BLANK

	1/2 Weight (g)	Length (cm)	Dimension (mm)	Radius (m)
	2,400	194	139 / 112 / 128	18
	2,220	186	138 / 112 / 127	17
	2,040	178	137 / 112 / 126	16

1/2 Weight (g) 1,710g/180cm

芯材 (ポプラ材フルウッドコア) や振動の緩衝材 (コルクダンプリファイヤ) 等々、最適な材料を上手く組み合わせたライディング重視の人気モデル。

VÄIKI



BLAZE 114

	Length (cm)	Dimension (mm)	Radius (m)
	192	154 / 114 / 136	43 / 20 / 32
	184	154 / 114 / 136	39 / 18 / 29
	176	154 / 114 / 136	35 / 17 / 27
	166	154 / 114 / 136	- / 16 / -

1/2 Weight (g) 1,995g/184cm

ハイク&ライドモデルで評価の高かった【BLAZE】シリーズが2023-2024シーズンより新設したセンター幅114mmのモデル。センター幅と共に150mmを超えるトップ幅も特徴。より深い新雪でサーフライクな滑りも期待出来るスキー。



BLAZE 94

	Length (cm)	Dimension (mm)	Radius (m)
	186	143 / 94 / 116	44 / 19 / 34
	179	143 / 94 / 116	38 / 17 / 32
	172	143 / 94 / 116	37 / 15 / 27
	165	143 / 94 / 116	33 / 14 / 25
	158	143 / 94 / 116	31 / 13 / 23

1/2 Weight (g) 1,455g/165cm

数種類の芯材をミックスし、センター部分には子ターナルレイヤーを施し、トップ・テール部の内部構造には緩衝材のラバー素材を挿入するなど、あらゆる技術を結集した完成度の高いユーティリティスキー。

ARMADA



WHITE WALKER 116	1/2 Weight (g)	Length (cm)	Dimension (mm)	Radius (m)
¥126,500- 3	1,925	192	140 / 116 / 136	19
	1,800	185	139 / 116 / 135	18

Sammy Carlson のシグネチャー SKI。PIN 形状のトップ・テールにしっかり目の板の強さ。硬い斜面もかっちり乗れます。軽さもあるので、登って滑るもよし、ゲレンデで遊ぶもよし。



ARW 116 VJJ UL	1/2 Weight (g)	Length (cm)	Dimension (mm)	Radius (m)
¥110,000- 2	1,725	185	139 / 116 / 135	18
	1,600	175	139 / 116 / 135	17
	1,550	165	137 / 116 / 133	16

名前に W が付いていますが、ユニセックスモデル。ディメンションは JJ そのままに軽く仕上がっています。165 cm で 1550g、女性用スーパーファットだけでなく、ラッセルが楽でタイトなツリーランも滑り易く BC で使っても楽しめる板です。



LOCATOR 112	1/2 Weight (g)	Length (cm)	Dimension (mm)	Radius (m)
¥115,500- 2	1,650	187	137 / 112 / 128	26
	1,575	180	136 / 112 / 128	24
	1,525	173	135 / 112 / 127	23
	1,425	166	134 / 112 / 126	22

JJ の様なフリースタイルのロッカー設定ではなく、フリーライド寄りの設定となっており、雪質を問わずしっかり滑れます。軽量ビンディングにしてロングハイクで体力温存し、滑りのパフォーマンスを上げ、安全に帰って来るハイク&ライドの代表作です。

LINE



PESCADO	Length (cm)	Dimension (mm)	Radius (m)
¥154,000- 3	180	158 / 125 / 144	19.5

1/2 Weight (g) 1,950g/180cm

テールが沈み込んだ時、スワローテールがフルロッカーの様なスライドをしてくれます。硬い雪ではキャンパーで安定感を生み出します。

180cm・1 選択しかありませんが、長さを感じさせません。軽い板です。

R-M-U



PROFESSOR 121	Length (cm)	Dimension (mm)	Radius (m)
¥154,000- 3	188	126 / 147 / 121 / 140 / 119	21
	178	126 / 147 / 121 / 139 / 119	21

Benny Smith と Mark Abma により再設計された究極のフリーライドスキー。長めの有効エッジ長としっかりしたキャンパーにより、ハイスピードでもパウダーも硬い斜面も楽しく滑れます。



APOSTLE 106 CARBON TOUR	Length (cm)	Dimension (mm)	Radius (m)
¥162,800- 2	192	115 / 142 / 106 / 129 / 115	20
	184	113 / 140 / 106 / 127 / 115	20
	176	113 / 139 / 106 / 126 / 115	20

初代アポストルはノーズが柔らかく目でしたが、アップデートされる毎に全体に張りが出た板になっています。5POINT-SHAPE は変わらずです。TOUR モデルはカーボンストリンガーを追加して滑走性能と軽量性を両立しています。



SR126 BUTTERKNIFE	Length (cm)	Dimension (mm)	Radius (m)
¥143,000- 3	176	157 / 126 / 134	25 (inside 17)

ゆるい斜度や地形の凹凸でもスムーズにクリアし、テールエンドの絶妙な食い込み具合でターンすることが楽しいです。太さの割りに軽く、しなやかにたわみます。硬い斜面もねじれ剛性はあるので楽しく乗れます。

Bluemoris



TRADITIONAL Normal Sole	1/2 Weight (g)	Length (cm)	Dimension (mm)	Radius (m)
¥71,500- 2	1,340	180	80 / 60 / 70	44

今年度は (ダブルメタル/ノーマルソール)・(ノーマルソール)・(ステップソール) の 3 種類となりました。最近ではセンター 60mm の細板ノーマルソールは入手し辛いです。3PIN・3PIN ワイヤードを付けて楽しみましょう。

SCOTT



SUPER GUIDE 95	1/2 Weight (g)	Length (cm)	Dimension (mm)	Radius (m)
¥118,800- 1	1,500	184	126 / 96 / 117	22
	1,440	178	132 / 95 / 115	21
	1,370	170	128 / 94 / 113	20
	1,310	162	130 / 93 / 111	19

芯材は桐・ブナにカーボン・アラミド繊維で補強をして軽量化を実現。ロッカーデザインがフリーライド寄りに設計されており、登り・下り両方のパフォーマンスが高いです。



RANDONNEE	1/2 Weight (g)	Length (cm)	Dimension (mm)	Radius (m)
¥50,600- 1	1,810	170	115 / 75 / 105	16.7
	1,680	160	115 / 75 / 105	14.5
	1,440	150	115 / 75 / 105	12.5

ウロコ加工がボジになり、75mm のセンター幅と薄目のキャンパーで楽しくツアー出来ます。板の値段も手頃です。

G3



FINDr FLX R3 94	1/2 Weight (g)	Length (cm)	Dimension (mm)	Radius (m)
¥94,600- 1	1,640	187	128 / 94 / 113	23.7
	1,590	182	128 / 94 / 113	22.2
	1,540	177	128 / 94 / 113	20.7
	1,490	172	128 / 94 / 113	19.4
	1,440	167	128 / 94 / 113	18
	1,380	162	128 / 94 / 113	16.7
	1,320	154	128 / 94 / 113	14.7

独特なスキー形状と PU サイドウォールでしなやかな乗り味の FINDr と同じ形状です。補強材をグラスファイバーにすることで更にたわみ易く、値段も抑えています。

DYNAFIT



BLACKLIGHT 95	1/2 Weight (g)	Length (cm)	Dimension (mm)	Radius (m)
¥118,800- 1	1,390	184	126 / 96 / 117	22.5
	1,290	178	128 / 96 / 116	21
	1,220	172	127 / 95 / 115	19.5
	1,160	165	126 / 94 / 114	18

軽さ・剛性があり、Blizzard_ZEROG シリーズに匹敵するモデルです。板の先端のシール固定部分が山岳スキー用の TOPFIX を使用出来ます。TOPFIX & 貼り流しをすることも可能です。

CANDIDE

NO IMAGE

BC 111	Length (cm)	Dimension (mm)	Radius (m)
¥108,900- 3	186	138 / 111 / 134	20 / 26 / 22
	181	-	-
1/2 Weight (g)	1,900g/186cm	175	-

今期 Candide Thovex が自分のブランドから SKI を 3 種類出しました。一番使用頻度が高いセンター 111mm、薄目のキャンパーで以前の CT の様に扱い易い SKI です。

カテゴリー分類はスキーと同様になります。

- 1 マウンテニアリング：冬期登山の延長。軽さ、行動スピードを優先したい。
- 2 ハイブリッド(ハイク&ライド)：軽さと滑りやすさ(安定感)を両立したい。
- 3 ハードライド：滑り優先。多少重量があっても雪の状態に左右されず走破性を優先したい。

※ソールの規格・コバの仕様によって対応ビンディングが異なりますので、ご注意ください。

ATOMIC



HAWX ULTRA XTD 130 GW

¥125,290- 3

SIZE 24/24.5 - 29/29.5
FLEX 130 LAST 98
1/2 weight 1,825g (26/26.5)
SOLE GW 規格 (ISO23223A)



HAWX ULTRA XTD 110 BOA GW

¥120,890- 3

SIZE 24/24.5 - 29/29.5
FLEX 110 LAST 98
1/2 weight 1,825g (26/26.5)
SOLE GW 規格 (ISO23223A)

TECNICA



ZERO G TOUR SCOUT

¥114,400- 2

SIZE 24 - 30.5
FLEX 120 LAST 99
1/2 weight 1,370g (26.5)
SOLE TOUR 規格 (ISO9523) に準拠



ZERO G TOUR

¥103,400- 2

SIZE 24 - 30.5
FLEX 110 LAST 99
1/2 weight 1,505g (26.5)
SOLE TOUR 規格 (ISO9523) に準拠

FISCHER



TRANSALP TS

¥126,500- 1

SIZE 24.5 - 27.5
FLEX 100 LAST 100
1/2 weight 1,380g (26.5)
SOLE TOUR 規格 (ISO9523)



HAWX ULTRA XTD 95 W GW

¥109,890- 3

SIZE 22/22.5 - 25/25.5
FLEX 95 LAST 98
1/2 weight NO DATA
SOLE GW 規格 (ISO23223A)



BACKLAND PRO

¥120,890- 1

SIZE 24/24.5 - 30/30.5
FLEX 100 LAST 98
1/2 weight 1,170g (26/26.5)
SOLE TECH ビンディング専用



ZERO G TOUR W

¥103,400- 2

SIZE 22 - 27.5
FLEX 105 LAST 99
1/2 weight 1,480g (26.5)
SOLE TOUR 規格 (ISO9523) に準拠



ZERO G PEAK

¥130,900- 1

SIZE 23 - 30.5
FLEX NO DATA LAST 99
1/2 weight 980g (26.5)
SOLE TECH ビンディング専用



TRAVERS CS

¥148,500- 1

SIZE 25.5 - 27.5
FLEX NO DATA LAST 100
1/2 weight 980g (26.5)
SOLE TECH ビンディング専用

LANGE



XT3 TOUR 2.0 MV 110

¥115,500- 2

SIZE 24 - 29.5
FLEX 110 LAST 99
1/2 weight 1,440g (-)
SOLE TOUR 規格 (ISO9523)



XT3 FREE 130 LV GW

¥126,500- 3

SIZE 24 - 29.5
FLEX 130 LAST 97
1/2 weight 1,790g (-)
SOLE GW 規格 (ISO23223A)



XT3 FREE 95 W MV GW

¥99,000- 3

SIZE 22 - 27.5
FLEX 95 LAST 100
1/2 weight 1,589g (-)
SOLE GW 規格 (ISO23223A)

DALBELLO



CABRIO LV FREE 120

¥104,500- 3

SIZE 24.5 - 30.5
FLEX 120 LAST 99
1/2 weight 1,980g (-)
SOLE GW 規格 (ISO23223A)



CABRIO LV FREE 105 W

¥104,500- 3

SIZE 22.5 - 27.5
FLEX 105 LAST 99
1/2 weight 1,780g (-)
SOLE GW 規格 (ISO23223A)

DYNAFIT



SPEED BOOT M

¥105,600- 1

SIZE 25 - 30.5
FLEX NO DATA LAST 99
1/2 weight 1,050g (-)
SOLE TECH ビンディング専用



SEVEN SUMMITS M

¥92,400- 2

SIZE 25 - 31.5
FLEX 110 LAST 104.5
1/2 weight 1,520g (-)
SOLE TOUR 規格 (ISO9523)

SCOTT



COSMOS

¥107,800- 2

SIZE 25 - 31.5
FLEX 110 LAST 103.5
1/2 weight 1,375g (26.5)
SOLE TOUR 規格 (ISO9523)



VOODOO NTN

¥107,800- 2

SIZE 23 - 30.5
FLEX 130 LAST 100
1/2 weight 1,840g (27.5)
SOLE テレマーク規格 (NTN)



VOODOO 75mm

¥105,600- 2

SIZE 22 - 30.5
FLEX 130 LAST 100
1/2 weight 1,850g (27.5)
SOLE テレマーク規格 (75mm)



ZED 12

¥75,900-

DIN 5-12
1/2 weight 358g



ZED 9

¥71,500-

DIN 3-9
1/2 weight 345g



ZED BRAKES

¥11,550-

SIZE(mm) 85 / 100 / 115 / 130
1/2 weight 83g / 85g / 87g / 88g



ION 12

¥85,800-

DIN 5-12
BRAKE(mm) 85 / 100 / 115 / 130
1/2 weight 579g



ION 10

¥83,600-

DIN 4-10
BRAKE(mm) 85 / 100 / 115 / 130
1/2 weight 579g

MARKER



DUKE PT 16

¥115,500- **MN 規格**

DIN 6-16
BRAKE(mm) 100 / 125
1/2 weight 1,350g(1,050g)
COLOR (全2色)
グリーン×ブラック●/
タン×ブラック●



DUKE PT 13

¥104,500- **MN 規格**

DIN 4-13
BRAKE(mm) 100 / 125
1/2 weight 1,300g(1,000g)



DUKE PT 11

¥93,500- **MN 規格**

DIN 3-11
BRAKE(mm) 100 / 125
1/2 weight 1,150g(850g)



F12 TOUR EPF

¥73,700- **MN 規格**

DIN 4-12
BRAKE(mm) 100 / 110
1/2 weight 1,180g



F10 TOUR

¥64,900- **MN 規格**

DIN 3-10
BRAKE(mm) 90 / 100
1/2 weight 1,100g



KINGPIN 13

¥118,800-

DIN 6-13
BRAKE(mm) 75-100 / 100-125
1/2 weight 715g



GRIFFON 13

¥46,200- **MN 規格**

DIN 4-13
BRAKE(mm) 90 / 100 / 110 / 120
1/2 weight 1,030g
COLOR (全6色)
グレー×シルバー● /
グリーン×ブラウン● /
ブラック×イエロー● /
ブラック● / ホワイト● /
タン●



SQUIRE 11

¥33,000- **GW 規格**

DIN 3-11
BRAKE(mm) 90 / 100 / 110
1/2 weight 820g
COLOR (全6色)
グレー×シルバー● /
タン×アイボリー● /
グリーン×ティール● /
ブラック×パープル● /
ブラック● / ホワイト●



KINGPIN 10

¥105,600-

DIN 5-10
BRAKE(mm) 75-100 /
100-125
1/2 weight 695g



SHIFT 13 MNC

¥93,500- **MN 規格**

DIN 6-13
BRAKE(mm) 90 / 100 / 110 / 120
1/2 weight 880g



SHIFT 10 MNC

¥82,500- **MN 規格**

DIN 4-10
BRAKE(mm) 90 / 100 / 110 / 120
1/2 weight 880g



STRIVE 14 GW

¥31,900- **GW 規格**

DIN 5-14
BRAKE(mm) 90 / 100 / 115 / 130※
1/2 weight 1002g
COLOR (全3色)
Black/Gunmetal● /
Black/Blue● /
Black●



STRIVE 12 GW

¥27,500- **GW 規格**

DIN 4-12
BRAKE(mm) 90 / 100 / 115
1/2 weight 985g
COLOR (全3色)
Black● /
Black/White● /
Black/Purple●

※BRAKE130はBlack/BlueとBlackのみ



SUPER LITE 175

¥77,000-

DIN 6-12
1/2 weight 175g



SUPER LITE BRAKE

¥13,200-

BRAKE(mm) 75 / 90 / 105
1/2 weight 85g

ATK BINDINGS



RAIDER 13 EVO

¥176,000-

DIN 5-13
BRAKE(mm) 86 / 91 / 97 / 102 /
108 / 120
1/2 weight 370g
COLOR (全8色)
YELLOW● / RED● / GREEN● /
WHITE● / BLACK● / SANDY● /
DARK BLUE● / FALLY●



RAIDER 11 EVO

¥176,000-

DIN 3-11
BRAKE(mm) 86 / 91 / 97 / 102 /
108 / 120
1/2 weight 370g
COLOR (全3色)
WHITE● / PURPLE● /
VINACCIA●



FREERIDE SPACER

¥18,700-
1/2 weight 29g



SPEED RADICAL

¥62,700-
DIN 4-10
1/2 weight 340g
※ガイドリーシュ付き



RADICAL

¥73,700-
DIN 4-10
BRAKE(mm) 82 / 92 / 100
1/2 weight 520g
COLOR (全3色)
MAGNET● /
NATURAL● /
FLAMINGO●



AMBITION 12 MN

¥55,000- **MN 規格**

DIN 4 - 12
BRAKE(mm) 85 / 95 / 105 / 125
1/2 weight 990g



AMBITION 10 MN

¥51,700- **MN 規格**

DIN 3 - 10
BRAKE(mm) 85 / 95 / 105 / 125
1/2 weight 980g



LYNX

¥89,100- **NTN 規格**

SIZE S / L
1/2 weight S:480g / L:500g



OUTLAW X

¥71,500- **NTN 規格**

SIZE S / L
1/2 weight S:760g / L:795g



AXL

¥70,400-

SIZE S (~25.5cm) / L (26.0cm~)
1/2 weight 907g

※NTN 規格 : S (SCOTT ~ 25.5cm, その他ブランド ~ 26.0cm) / L (SCOTT 26.0cm ~, その他ブランド 26.5cm ~)



ATTACK 14 GW

¥39,600- **GW 規格**

DIN 4 - 14
BRAKE(mm) 85 / 95 / 110 / 130 / 150
1/2 weight 1,010g
COLOR FLA.YE ● / S.BK ● /
(全5色) GR ● / RD ● / BL ●



ATTACK 11 GW

¥28,600- **GW 規格**

DIN 3 - 11
BRAKE(mm) 85 / 95 / 110 / 130 / 150
1/2 weight 955g
COLOR FLA.YE ● / S.BK ● /
(全3色) S.WH ●



FREEDOM NTN

¥84,700- **NTN 規格**

BRAKE(mm) 95 / 110
SIZE S/L
1/2 weight 750g



75mm with CABLE

¥23,100-

SIZE S(EUR 36-44)
L(EUR 42-49)
1/2 weight 481g

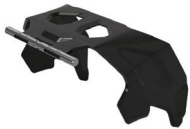


SUPER TELAMARK

¥12,100-

1/2 weight 185g

※NTN 規格 : S (SCOTT ~ 25.5cm, その他ブランド ~ 26.0cm) / L (SCOTT 26.0cm ~, その他ブランド 26.5cm ~)



DUKE PT クランポン

¥11,000-

SIZE(mm) 105(90-105)
125(105-125)

対応モデル DUKE PT

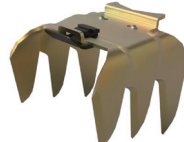


ピンテック クランポン

¥11,000-

SIZE(mm) 80(66-80)/
90(75-90)/
105(90-105)/
120(105-120)

対応モデル KING PIN/
ALPINIST / CRUISE



クランポン

¥11,000-

SIZE(mm) 80(>74)/
90(74-84)/
105(90-105)/
120(106-120)

対応モデル F12 TOUR ERF/
F10 TOUR /
BARON ERF



CRAMPONS

¥12,100-

SIZE(mm) 1/2 weight
80(GREEN ●) 94g
90(BLUE ●) 99g
100(ORANGE ●) 102g
110(BLACK ●) 105g
120(RED ●) 115g
130(GOLD ●) 125g



CRAMPONS

¥18,700-

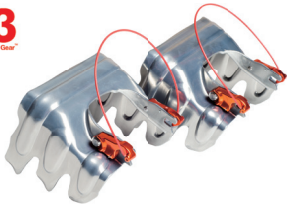
SIZE(mm) 70 / 75 / 86 / 91
1/2 weight 49g / 62g / 65g / 68g

¥20,900-

SIZE(mm) 97 / 102 / 108 / 120
1/2 weight 72g / 74g / 76g / 79g

¥29,250-

SIZE(mm) 135
1/2 weight 130g



ZED & ION SKI CRAMPON

¥18,700-

SIZE(mm) 85 / 95 / 105 / 115 / 130
1/2 weight 137g



ION CRAMPON ADAPTAR KIT

¥4,180-

SCREW ION CRAMPON (1本)

¥55-



AMBITION クランポン

¥6,050-

SIZE(mm) 90 / 105 / 120



CRAMPON SHIFT

¥13,200-

SIZE(mm) 100 / 120
1/2 weight 100:223g / 120:240g



SKI LEASH COILED

¥6,160- (1ペア)

1/2 weight 14g



GUIDE LEASH

¥4,620- (1ペア)

1/2 weight 18g



Kelvlar® Core Leash

¥7,700- (1ペア)

1/2 weight 15g



マルチスキーリーシュ

¥3,850- (1ペア)

1/2 weight 88g



ワイヤーコイルリーシュ

¥3,080- (1ペア)

1/2 weight 34g



MINIMIST UNIVERSAL

145mm ¥35,200-
130mm ¥34,100-
115mm ¥33,000-

Length XS (150-166cm) / S (161-177cm) / M (172-188cm) / L (183-199cm)



MINIMIST GLIDE

130mm ¥35,200-
115mm ¥34,100-



ELEMENT UNIVERSAL

145mm ¥25,850-
130mm ¥23,650-
115mm ¥21,450-

Length S (153-169cm) / M (168-184cm) / L (183-199cm)



ELEMENT GRIP

145mm ¥28,600-
130mm ¥26,400-
115mm ¥24,200-



TODI cut to SIZE STANDARD

140mm ¥33,000-
130mm ¥31,350-
120mm ¥29,700-

Length ~ 185cm (カムロック付き)



TOUR PRO

140mm ¥34,100-
120mm ¥30,800-

Length (共通) XS (145-159cm) / S (160-169cm) / M (170-179cm) / L (180-189cm) / XL (190-203cm)



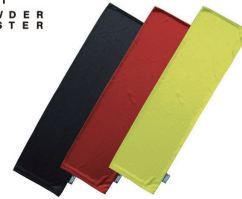
TOUR EXPLORE

140mm ¥31,900-
120mm ¥28,600-



FREE PRO

140mm ¥34,100-
123mm ¥30,800-



イージースキンセーバー

¥2,750-
COLOR ブラック● / レッド● / (全3色) ライムグリーン●



イージースキンセーバーファット

¥2,970-
COLOR オレンジ● / (全3色) ブラウン● / ダークオリーブ●



ツインチップコネクターキット (ペア)

¥3,300-



テールコネクターキット(ペア)

¥4,620-



オリジナルテンションストラップ 500mm

¥1,200-



Twin Tip Tail Hook

¥3,300-



Click Lock V3 with Universal Buckle

¥4,620-



Hotmelt Tape 150mm×4m

¥4,070-



Hotmelt Tube 75ml

¥2,860-



Quick Sprey

¥2,640-



Quick Tex

¥2,530-



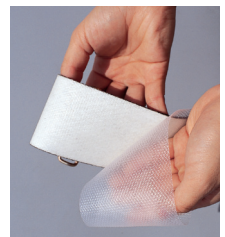
Eco Skinproof

¥2,310-



Natural Skin +Ski Wax

¥2,530-



プロテクションシート 140mm×2m×2

¥2,200-



Silicon Adhesive 2-components 100ml

¥3,300-



Protective Netting 140mm×95cm×2

¥2,530-

※カタログに掲載されている価格は全て税込となります。
※パンフレット上のカラーは、実際の色味と若干異なる場合があります。
※商品の価格・仕様・デザインは予告なく変更される場合がございますので、予めご了承下さい。

店舗のご案内

カンダハー K-Village店

〒101-0051 東京都千代田区神田神保町1-22
TEL.03-3518-2500 / info@k-village.jp

カンダハー 京都店

〒604-0911
京都市中京区河原町二条上ル清水町341-8
アールヴェール河原町二条1F
TEL.075-256-8028
kyoto@kandahar.co.jp

カンダハー 名古屋SEED店

〒466-0064
愛知県名古屋市中区鶴舞2-17-27
鶴舞ベルビル1F
TEL.052-746-5539
nagoya@kandahar.co.jp

一部商品取扱店舗

カンダハー 町田店

〒194-0013
東京都町田市原町田5-9-15
TEL.042-732-7877
machida@kandahar.co.jp

カンダハー 大宮店

〒330-0852
埼玉県さいたま市
大宮区大成町1-132-102
TEL.048-653-9771
omiya@kandahar.co.jp

ONLINE



カンダハー Yahoo!店
2023.08 ¥110- (税込)